



八木北ふれあい

令和2年4月6日
流山市立八木北小学校
04-7152-4604
第1号

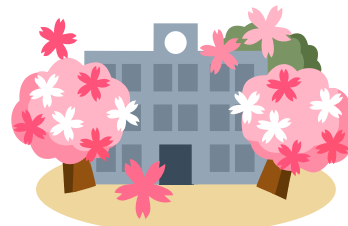
笑顔あふれる学校に

校長 田中 明子

令和2年度がスタートしました。桜並木を通り、歴史と伝統のある八木北小学校に着任し、緊張と抱負で胸がいっぱいです。笑顔やあたたかい言葉があふれる八木北小、一人ひとりの良さを認め合える八木北小にしていきたいと思ひます。どうぞよろしくお願ひいたします。

今年度は、128名の新入生を迎え、児童数724名、職員数58名、28学級で新年度を迎えました。校歌にあるように、「見たり 聞いたり 試したり 力を合わせ」子ども達と共に全職員が「チーム八木北」となつて教育活動を推進していきたいと思ひます。

保護者や地域の皆様には、昨年度から新型コロナウイルスの感染拡大の防止にご協力いただきありがとうございます。学校でも「換気」「手洗い・うがい」を徹底し、引き続き教育活動を工夫しながら、安心・安全な学校にしていきたいと思ひます。ご理解ご協力をお願いいたします。



《転入職員》よろしくお願ひします。

校長	田中 明子	流山市幼児教育支援センター附属幼稚園長より
教諭	横山 剛志	柏市立田中小学校より
教諭	山口 萌	柏市立松葉第二小学校より
教諭	齋藤 睦	新規採用 (流山市立八木北小学校)
教諭	中村 正喜	新規採用 (流山市立八木北小学校)
教諭	大浦 みゆき	新規採用 (流山市立八木北小学校)
教諭	塩沢 隆	流山市立新川小学校より
初任者指導	木口 泰正	流山市立東部中学校より
栄養教諭	三宅 佐和子	流山市立流山北小学校より
講師	藤代 ひかる	新規採用
講師	渡邊 裕生	新規採用
講師	検見崎 勇弦	流山市立小山小学校より
市事務員	太田 奈津美	流山市立南流山小学校より



悩み事相談員

田中 大地 小林 郁和
常世田 満恵 淵上 由美

担任以外でも様々な悩みに対応する悩み事相談員をおひしています。学習・人間関係・体のことなど一人で抱え込まず、気軽に相談してください。(八木北小学校いじめ防止基本方針を学校ホームページで公開しています。ご家庭でもいじめ防止について、お子さんと一緒に話し合ってください。)

<http://www.nagareyama.ed.jp/ygkitasyou/index.html>

《令和2年度 職員一覧》

校長	田中 明子	4年1組	日下 典裕	小中ALT	エドブズ ジリアン フレック
教頭	矢崎 泰啓	4年2組	大浦 みゆき		
教務主任	小林 郁和	4年3組	中村 正喜	養護教諭	淵上 由美
なのはな1	山崎 美果子	4年4組	角田 若菜	栄養教諭	三宅 佐和子
なのはな2	矢部 雅美	5年1組	森下 真大	県事務	根本 隼人
ステップアップ1	常世田 満恵	5年2組	山口 萌	市事務	太田 奈津美
ステップアップ2	田中 大地	5年3組	宮内 克	介添員	高柴 眞理
ステップアップ3	小野 真由香	6年1組	長谷部 敬子		秋山 静香
ことば	松山 隆一	6年2組	横張 宏明		武富 正廣
1年1組	田中 さおり	6年3組	梅田 恵里		丸山 都美子
1年2組	石川 響大	音楽専科	大木 沙江子		川上 香織
1年3組	富澤 ひとみ	少人数指導	渡邊 裕生		前田 知佳子
1年4組	小貫 未知子	算数専科	塩沢 隆		飯塚 信行
2年1組	石川 眞理	初任者指導教員	相原 賢一		高木 実千代
2年2組	齋藤 睦		木口 泰正	用務員	石井 清
2年3組	浅見 朱音	後補充	佐野 淑子	理科支援	羽藤 美德
2年4組	藤代 ひかる	算数学習指導員	鹿田 みちよ	育児休業中	水上 文香
3年1組	菅谷 宏衣	英語活動指導員	梶川 かおり		
3年2組	検見崎 勇弦	学習サポート教員	古山 直子		
3年3組	横山 剛志		工藤 幸子	地域学校協働本部 コーディネーター	西尾 亜矢子
3年4組	南條 和夏	学校図書館司書	永澤 優子		高木 弘恵

感染症の感染拡大を防ぐために

流山市立各小中学校は4月6日(月)に新学期を迎え、学校を再開しました。本校でも、感染拡大を招くとされる三原則(密閉・密集・密接)の、3つの条件の重なりを徹底して避けることを基本原則として教育活動に取り組みます。よろしくお願ひします。

具体的な対策として、

- (1) ご家庭での毎朝の検温と健康観察にご協力いただき、ご家族を含め、発熱等の風邪の症状が見られる場合は登校せず(出席停止扱い)、自宅で休養させてください。
※給食のある日を連続して5日以上欠席する場合は、事前の届けにより給食費が減額されます。また、給食を再開するには事前の届けが必要です。
- (2) 登下校時も含めたマスクの着用や、学校生活の中での手洗いうがいを徹底します。
※ハンカチやティッシュを忘れずに持たせてください。
- (3) 登校後の健康観察を入念に行い、具合の悪いお子さんのご家庭と連絡をとり、早退を依頼します。
- (4) 学習中は絶えず窓やとびらを開け、十分な換気を行います。
※温度調節のできる服装で登校させてください。
- (5) 給食時も含め、子ども同士が顔をつきあわせるような活動や環境を極力避けます。
- (6) 入学式(4/9)に在校生は参加せず、2~6年生は休業日とします。
- (7) 4、5月における、学習参観・懇談会・引き渡し訓練・PTA総会・家庭訪問は中止とします。(家庭訪問の代わりに家庭確認を実施)
- (8) 4、5月における、かがやき学習など地域の方をお招きして行う活動を中止します。
- (9) 1学期における、バスを利用した校外学習を中止とします。また、5年生の林間学園は延期とし、実施期間や場所を検討していきます。

- ◆今年度の市内小学校陸上競技大会(5月26日予定)は中止となりました。
- ◆昨年度3月の休校期間中に学習できなかった内容は、新学期始めの学習で扱います。未習内容と今後の取り組み方については、各学年だよりをご覧ください。