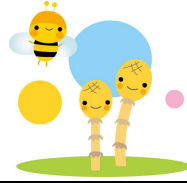


すくすく4月



ながれやましりつやぎぎたしやうがつかう
流山市立八木北小学校 ほけんしつ

へいせいねんがつかう
平成28年4月

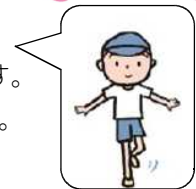
にゅうがくしんきゅう
**入学・進級
おめでとう!**

かわいらしい1年生103名を迎え、全校661名で八木北小学校の平成28年度がスタートしました。

この1年間、全員が健康で楽しくすごせるよう願って、保健室より、保健だより“すくすく”をお届けします。おうちの人と一緒に読んでくださいね。

4・5・6月の健康診断の日程

4/11 (月)	発育測定①	4.5.6年生
4/12 (火)	発育測定②	(なのはな. 2.3年生)
4/13 (水)	発育測定③	(1年生)
4/15 (金)	歯科健診①	(4.5.6年生)
4/19 (火)	歯科健診②	(なのはな. 1.2.3年生)
4/20 (水)	視力検査①	(5.6年生)
4/21 (木)	視力検査②	(3.4年生)
4/22 (金)	視力検査③	(なのはな. 1.2年生)
5/18 (水)	色覚検査	(4年生希望者)
5/19 (木)	眼科検診	(全学年)
5/20 (金)	尿検査	(全学年)
5/24 (火)	聴力検査①	(3.5年生)
5/25 (水)	聴力検査②	(なのはな. 1.2年生)
5/31 (火)	心臓検診	(1年生)
6/2 (木)	耳鼻科検診①	(なのはな. 1.2.3年生)
6/23 (木)	耳鼻科検診②	(4.5.6年生)
6/22 (水)	内科検診①	(なのはな. 1.2年生)
6/29 (水)	内科検診②	(2.3年生)
6/30 (木)	内科検診③	(4.5.6年生)



★新しく始まる項目：**運動器検診**(内科検診の時にあります)
運動器(骨や関節、筋肉など)の障害や異常を見つけます。
検診日が近くなったら、詳しい説明のお手紙を出します。

★今年からなくなる項目：**座高計測・ぎょう虫卵検査**



世話になります。学校医・学校歯科医・学校薬剤師の先生方

健康診断や環境検査で世話になります。

内科：高桜芳郎先生	(高桜内科胃腸科)	流山市西初石3-100	森田ビル2F
耳鼻科：中村寧先生	(馬場内科医院)	流山市西初石2-12-14	
眼科：佐藤直樹先生	(中村耳鼻咽喉科クリニック)	流山市江戸川台東2-314-1	
歯科：吉田英貴先生	(佐藤眼科クリニック)	流山市東初石3-103-34	須藤ビル2F
薬剤師：山崎邦秀先生	(吉田歯科)	流山市駒木480-3	
	(とおる歯科あやの矯正歯科)	流山市前平井125-1	
	(山崎薬局)	流山市流山5-9-1	

こんな時は、保健室へ来てね

けがをした
いたところがある(頭やおなかなど)
体のことについて、知りたいことがある
気分が悪くなった
はきそう
なやんでいることがある

保健室に行く前には、先生に伝えましょう。

1年生と転入生は、はじめまして。
2～6年生は今年もよろしくお願ひします。
養護教諭の「淵上由美」です。
八木北小の保健室で、みなさんの体や心が元氣であるようにお手伝ひをします。

みなさんの健康を応援します。
どうぞよろしくお願ひします!



★今年度は八木北小には、サポート看護師さんはいません。